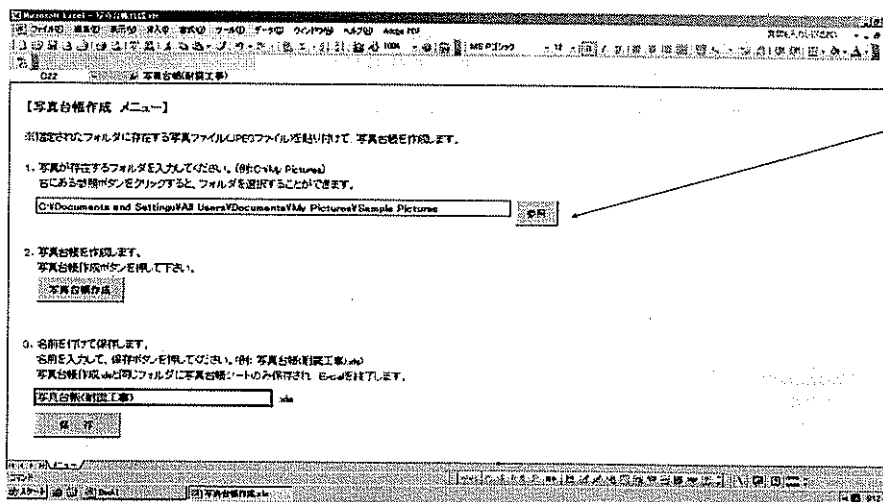
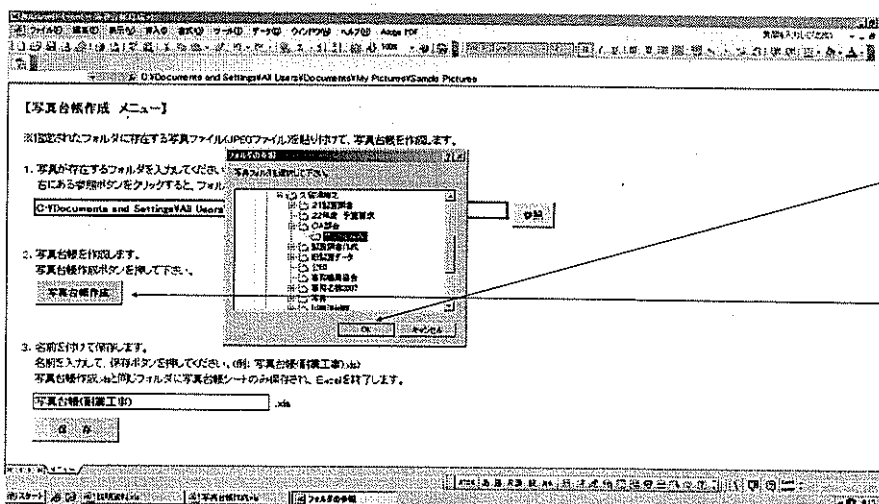


1. 写真台帳作成を左ダブルクリック
2. マクロを有効にするをクリック



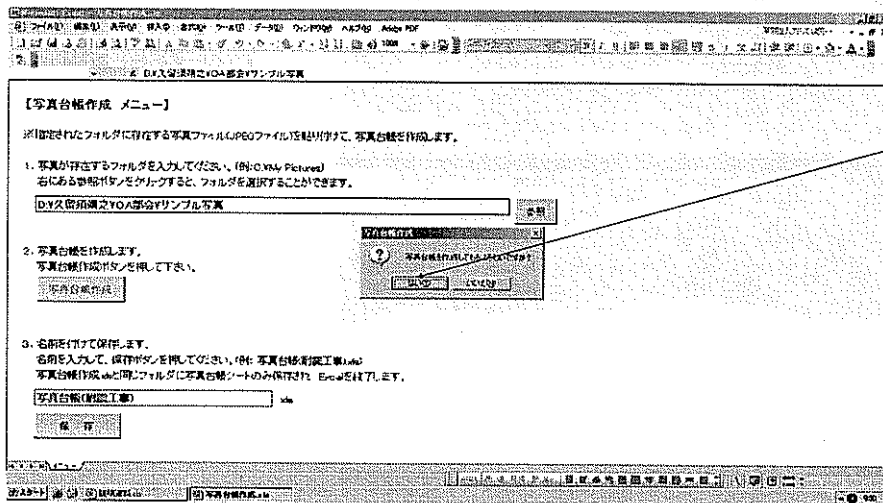
3. 参照をクリック



4. フォルダを指定

\*フォルダ単位で指定しますので、  
事前にフォルダを作成しておく

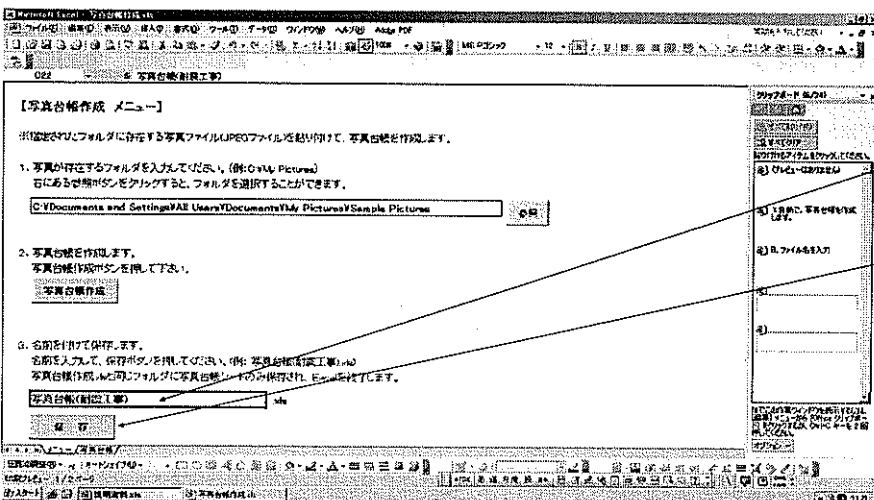
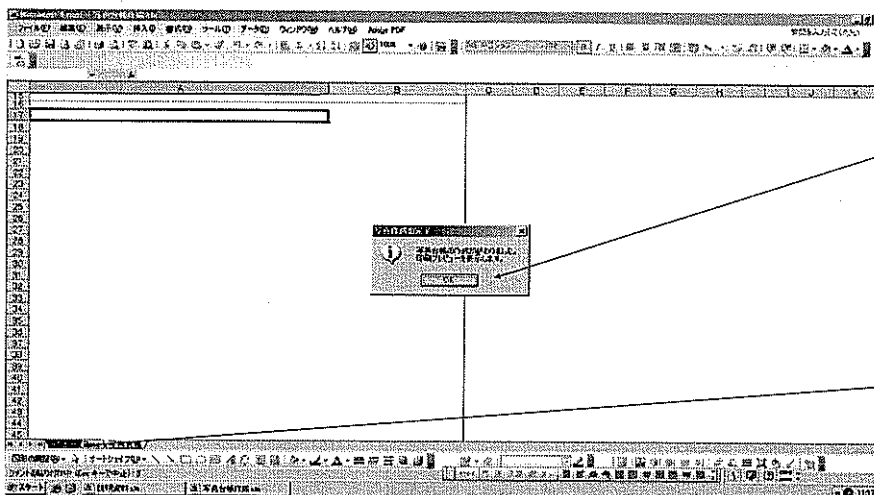
5. 写真台帳作成をクリック



6. はいをクリック

\* 自動で、写真台帳を作成します。

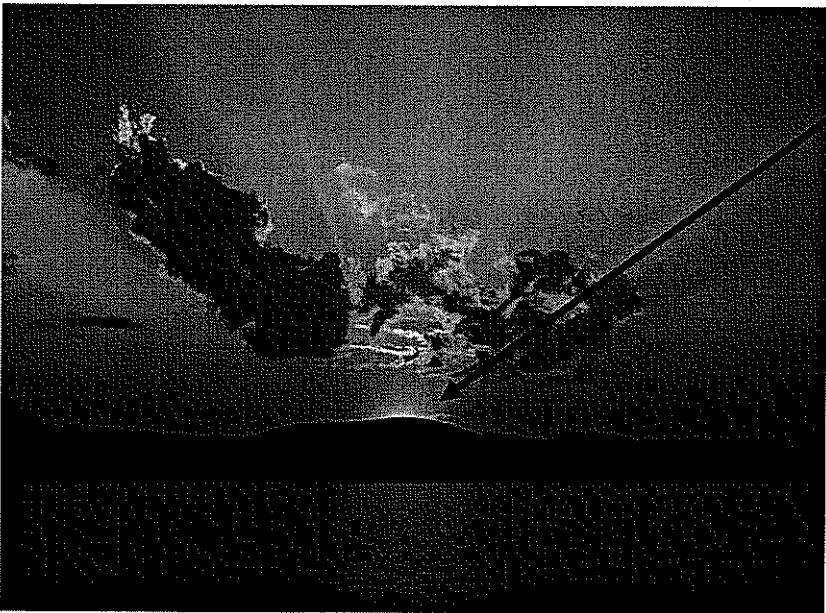
フォルダの中身を自動で読み込みますので、必要な写真のみの専用フォルダを作成しておくと後の作業がやりやすいです。





山の風景

連なる山



太陽

朝日か夕日か



③花