

# ハローワーク求人情報誌 パートタイム

『ハローワークインターネットサービス』で検索すると、多くの求人をご覧いただけます。

↳ <https://www.hellowork.go.jp>

ハローワーク球磨 電話 0966-24-8609

平成31年3月22日号 毎週金曜日発行 開庁日により変更あり

◎ 随時紹介を行っておりますので、すでに取消となっている場合もあります。その際はあしからずご了承ください。

◎ 詳細を知りたい方・面接をご希望の方はハローワークへお越しください。

◎ 職場見学を希望する方、就職でお困りの方等も、遠慮なく、ハローワークへご相談下さい。

◎ ハローワークでは事業所の写真画像等を見ることも可能です。

面接にはハローワークの  
紹介状が必要です。



職種	年齢	賃金	求人者名・求人番号	就業場所	就業時間	加入保険	必要な免許資格
配送 (商品管理含む) パート	不問	830 ＼ 830	富田薬品株式会社 43010-11070391	人吉市相良町2番5 『人吉営業所』	(1)13:00～18:00	雇用 労災	普通自動車免許AT 普通自動車免許一種
レジ係※1 販売員※2 パート	不問	800 ＼ 850	イスマ商事株式会社 43070-1174391※1 43070-1175691※2	人吉市鬼木町600 『イスマインター店』※1 錦町大字一武1950 『イスマ錦店』※2	(1)17:00～21:00※1 (2)17:00～22:00 (1)18:00～22:00※2	労災	雇用保険あり※1
歯科衛生士 パート	不問	1,150 ＼ 1,500	医療法人侑仁会 くろにた歯科医院 43070-1181091	多良木町大字多良木 1553の6	(1)9:00～13:00 (2)14:30～18:30	雇用 労災	歯科衛生士
学童保育 パート	不問	850 ＼ 900	学校法人青井学園 青井幼稚園 43070-1183691	人吉市上青井町117-2	(1)15:30～18:30	労災	
寿司部スタッフ パート	不問	780 ＼ 780	株式会社鮮ど市場人吉店 43070-1147291	人吉市瓦屋町字柳川 1861-1	8:00～12:00の間の4H程度	雇用 労災	
パン、菓子 製造補助 パート	不問	800 ＼ 800	ベーカリーポポロ 43070-1152491	人吉市下原田町1344	(1)10:00～17:00 (2)9:30～16:30	雇用 労災 健康 厚生	
販売員 (日用雑貨) パート	不問	810 ＼ 810	株式会社ナフコ 43070-1156591	あさぎり町上西135 『ホームプラザナフコ あさぎり店』	8:00～20:00の間の5H程度	雇用 労災	
運転手 パート	不問	800 ＼ 800	医療法人木鶏会 43070-1165091	山江村大字山田丙 南永シ切1705	(1)7:30～9:30 (2)15:00～17:00 (3)7:30～11:00	雇用 労災	普通自動車免許一種
調剤受付事務 パート	不問	770 ＼ 800	有限会社 ケイピーエス・ネットワーク 43070-1169491	人吉市西間上町2582 『きりん薬局西間店』 人吉市下新町362-4 『あけぼの薬局』	(1)8:30～12:30 (2)16:00～20:00	雇用 労災	普通自動車免許AT
コンビニエンス ストアスタッフ パート	不問	770 ＼ 780	セブンイレブン 人吉瓦屋町店 43070-1170291	人吉市瓦屋町1164-1	(1)6:00～9:00 (2)17:00～22:00	雇用 労災	
医療事務員 パート	不問	1,000 ＼ 1,000	医療法人みのる会 みのる診療所 43070-1132091	人吉市葦野町字立野 649-1	(1)9:15～17:15	雇用 労災	普通自動車免許AT
掃除・受付 パート	不問	813 ＼ 813	人吉市老人クラブ連合会 43070-1133391	人吉市温泉町2456-1	(1)8:30～17:15	労災	
販売員 パート	不問	780 ＼ 780	サラダ村 43070-1141391	人吉市紺屋町67	(1)7:30～12:30	労災	普通自動車免許一種 雇用保険は雇入れ後加入

# 職業訓練のご案内

コース

## ITスキル・事務実践科

5月生募集  
(3ヶ月コース)

訓練期間

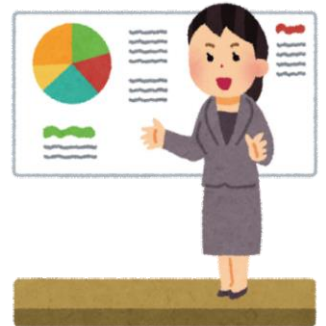
平成31年5月9日(木)～平成31年7月31日(水)

訓練会場

有限会社 システムランド (人吉市)

主な内容

文書作成や表作成などのPC操作、  
ネットワーク・ビジネス文書の理解など。  
資格・検定の取得とそれを活かした就職を  
目指します。



<募集期間>

平成31年3月14日(木)～平成31年4月4日(木)

受講料、入学料は無料です！※テキスト代は別途かかります。  
訓練内容や訓練に関する各種制度については、窓口におたずね下さい。

どんな仕事、どんな雰囲気かわかる

## 職場見学

ハローワーク球磨では、  
「職場見学」をご案内しています。

求人票だけではわからない、  
“雰囲気”や“就業環境”を実際に見てみませんか？

自分に合う職場への  
就職可能性UP！



\* 求人票に「職場見学可」の表記がある求人は、応募前にぜひ職場見学をご検討ください。  
\* 職場見学をご希望の際は、必ずハローワークをとおして見学をお申込みください。

お問合せ

ハローワーク球磨 (☎0966-24-8609)