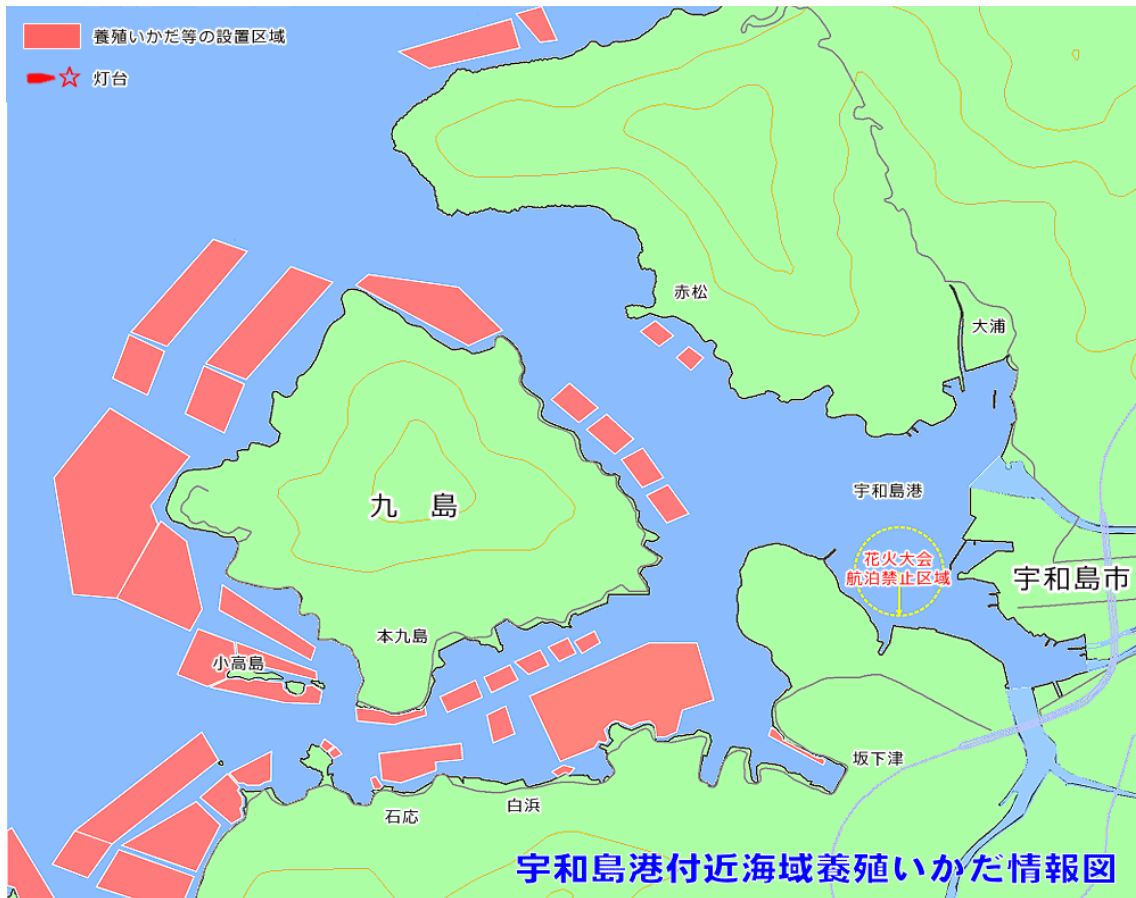


# 養殖いかだに注意！ 海上花火見物

例年、うわじま牛鬼まつり花火大会を見物しようと、多くのプレジャーボートが訪れますが、夏の楽しい思い出を事故で台無しにしないため、航行中は養殖いかだに注意してください。



※この情報図は、養殖いかだを設置されている区域を大まかに図示した参考図です。安全航行の参考にご利用下さい。

※この情報図は、航海には使用できません。航海には必ず海図を使用してください。



## ■事故のないように、次の事項を守って安全に航行してください

- 酒酔い運転は禁止されています。操縦者の方は飲酒禁止です。
- 法定灯火の表示、船の定員は厳守してください。
- 救命胴衣を着用しましょう。
- 見張りを励行し、安全な速力で航行してください。
- 養殖いかだには十分注意しましょう。(養殖いかだ等の設置区域内は航行しないようにしましょう。)

## ■花火大会観覧時の注意事項

- 漁船に観覧する人を乗せる時は船舶安全法の検査を受検し合格した船でなければいけません。
- 旅客船の航行を妨げないようにその進路を避け、前方を横切らないように協力しましょう。
- 花火大会終了時は、時間をおいて帰りましょう。(一斉に帰ると混み合いますので、事故の原因になります。)
- 養殖いかだには十分注意しましょう。(養殖いかだ等の設置区域内は航行しないようにしましょう。)



花火大会の海域付近では、巡視艇や警戒船の指示に従って安全航行に努めて下さい。