



アラームステーション
自己診断機能内蔵し、水量・電源
なども常時モニター



制御盤パネル
フィンガータッチの制御パネル



スパーク検知器
無光ゾーン用高感度検知器（赤外線検知）
デイライトゾーン用検知器



ノズル、高速バルブ、フィルター、
止水コックが同梱



ブースターシステムには、ポンプ、圧カタンク、モーター・
コントロール、圧カスイッチ、フローセンサーが同梱

これにより水圧を上げ、十分な水圧バリアーによりスパーク
やくすぶり火を消火

Spark Extinguishing System スパーク消火システム

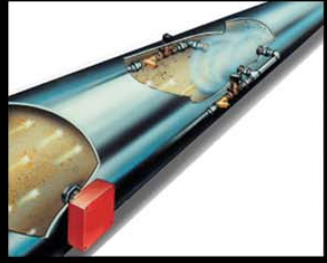
工場火災は初期消火が決め手！



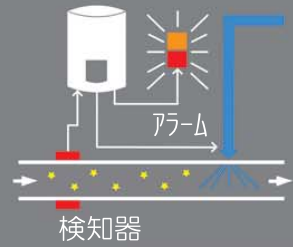
木材加工、合成樹脂加工、
金属加工、農業材料加工、
化学工業、食品加工、織
維工業、発電等における
粉体取扱いにおいては、
粉塵火災、粉塵爆発の危
険性があり、しばしば大
事故が発生しています。

特徴：

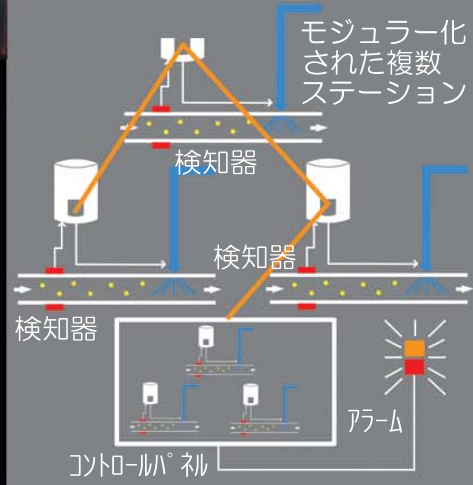
- 無光ゾーンのスパーク検知
- デイライト下のスパーク検知
- 高温検知
- 防霜機能
- 圧カブースター採用（水圧昇圧用）
- 自動診断機能
- 消火時間データ
- スパーク強度に対するアラームリミット設定
- 連続消火に対するアラームリミット設定
- データバスにより集中管理が可能
- ATEX Zone 21 対応、ATEX directive 94/9/EC 認証
- 消火剤を使用しないため、後処理が容易で、また経済的



単一ステーション



モジュラー化
された複数
ステーション



容易な拡張性

