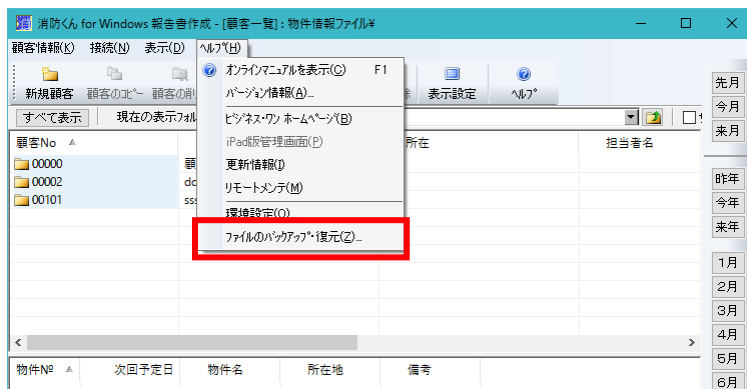


1 旧環境での作業

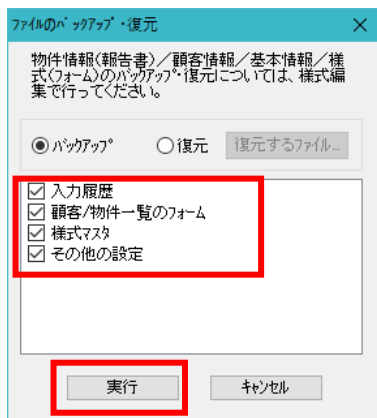
新しいクライアントで使用するため、入力履歴等使用環境のバックアップと、接続先の確認を行ってください。

1.1 使用環境のバックアップ

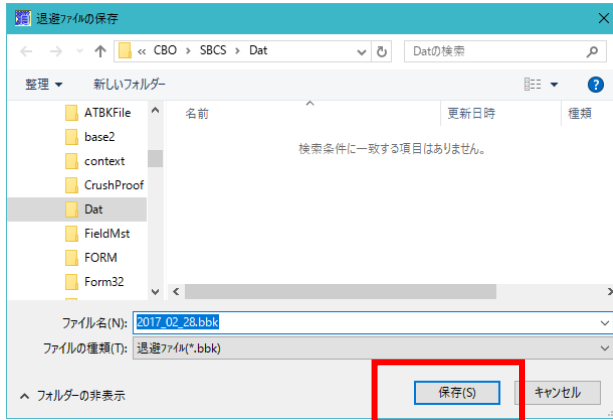
- ① 「消防くん V4」の顧客一覧画面から、「ファイルのバックアップ・復元」を選択します。



- ② 「ファイルのバックアップ・復元」画面が開きますので、各項目にチェックを入れて実行ボタンをクリックします。



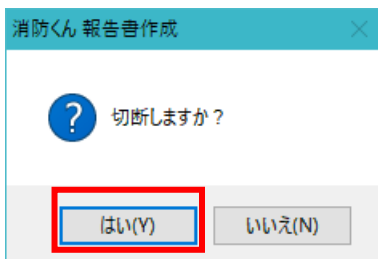
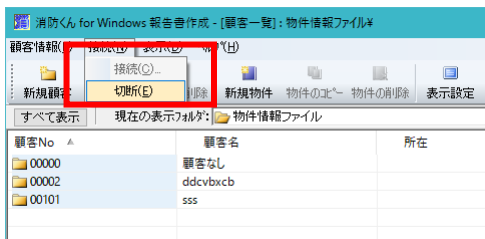
- ③ 保存する場所、ファイル名を指定して「保存」をクリックします。



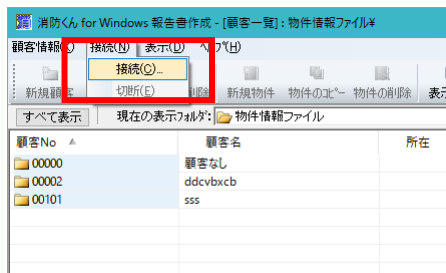
- ④ 作成したバックアップデータを、メール・ネットワーク共有・USB メモリ等を使用して新しいPCに移動してください。

1.2 接続先の確認

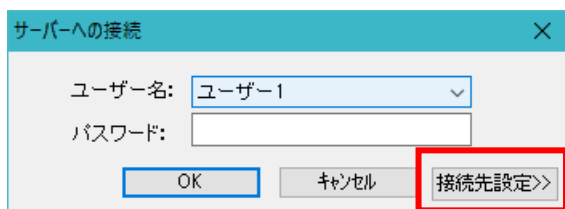
- ① 接続先を確認するため、一旦接続を解除します。接続メニューから切断を選択してください。表示される確認メッセージで「はい」をクリックします



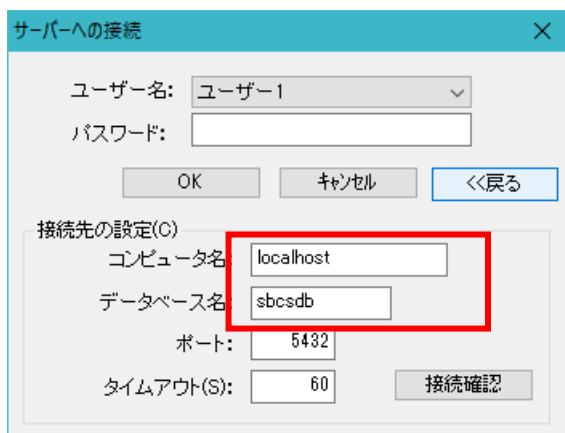
- ② 切断後、再度接続メニューから接続をクリックします。



- ③ 表示されるサーバーへの接続画面で接続先設定をクリックします



- ④ 表示画面が拡張され接続先の設定が表示されます。コンピューター名とデータベース名を確認してください。



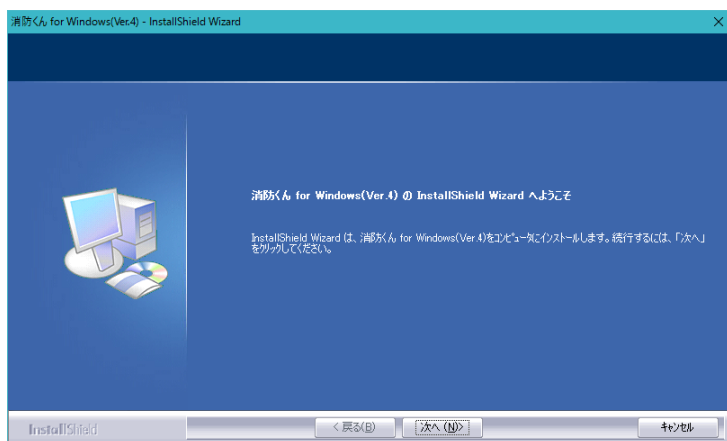
2 新規 PC での作業

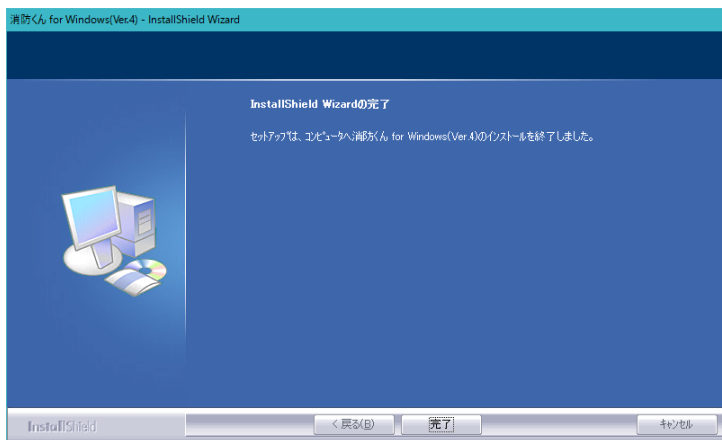
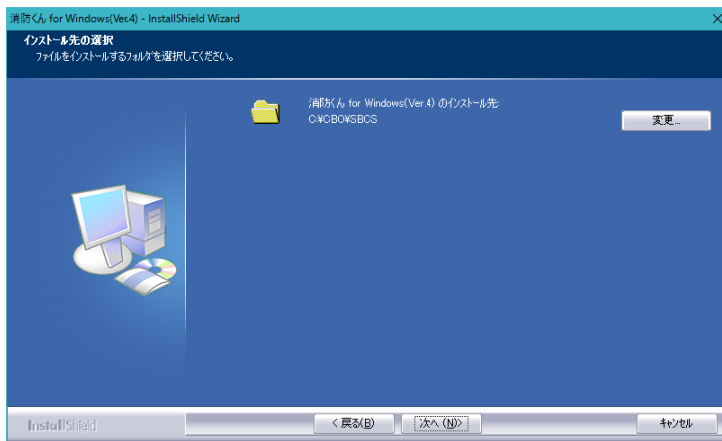
2.1 インストール

- ① CD をセットしてインストールメニューを起動し、3.クライアント（様式編集・報告書作製）をインストールします。



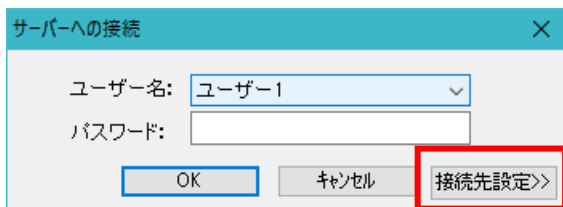
- ② 画面の案内に従ってインストールを行ってください





2.2 接続先の設定

- ① 表示されるサーバーへの接続画面で接続先設定をクリックします



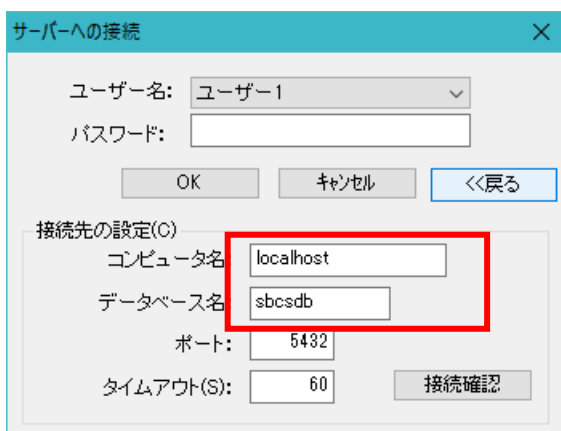
サーバーへの接続

ユーザー名: ユーザー1

パスワード:

OK キャンセル 接続先設定>>

- ② 表示画面が拡張され接続先の設定が表示されます。[接続先の確認](#)で確認したコンピューター名とデータベース名に変更してください。



サーバーへの接続

ユーザー名: ユーザー1

パスワード:

OK キャンセル <<戻る

接続先の設定(C)

コンピュータ名 localhost

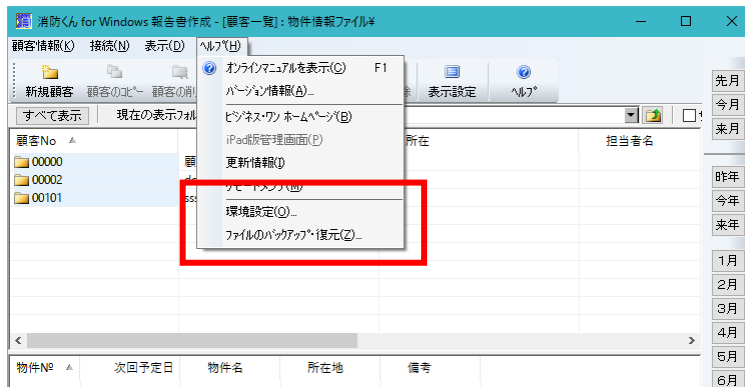
データベース名 sbcsdb

ポート: 5432

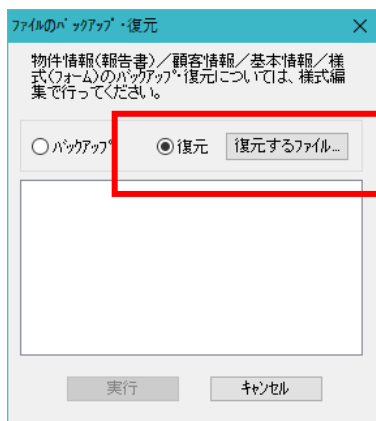
タイムアウト(S): 60 接続確認

2.3 バックアップファイルの復元

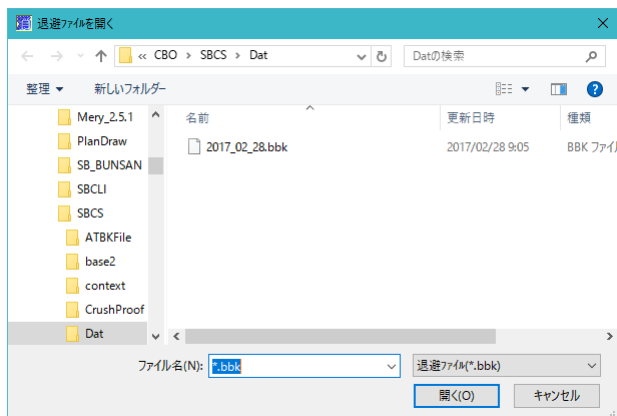
- ① 「消防くん V4」の顧客一覧画面から、「ファイルのバックアップ・復元」を選択します。



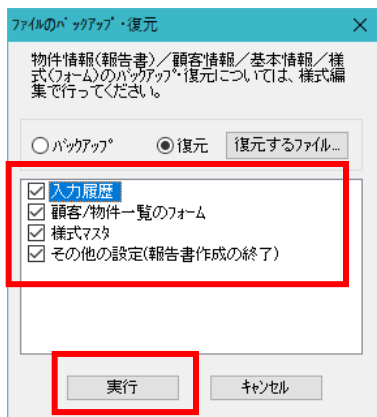
- ② 「ファイルのバックアップ・復元」画面が開きますので、各項目にチェックを入れて実行ボタンをクリックします。



- ③ ファイル選択ダイアログが開きますので、[使用環境のバックアップ](#)でバックアップしたファイルを選択してください



- ④ 各項目にチェックを入れて実行ボタンをクリックします。



- ⑤ 報告書作製が終了し、環境設定が復元されます。以上で環境設定の復元は完了です。

