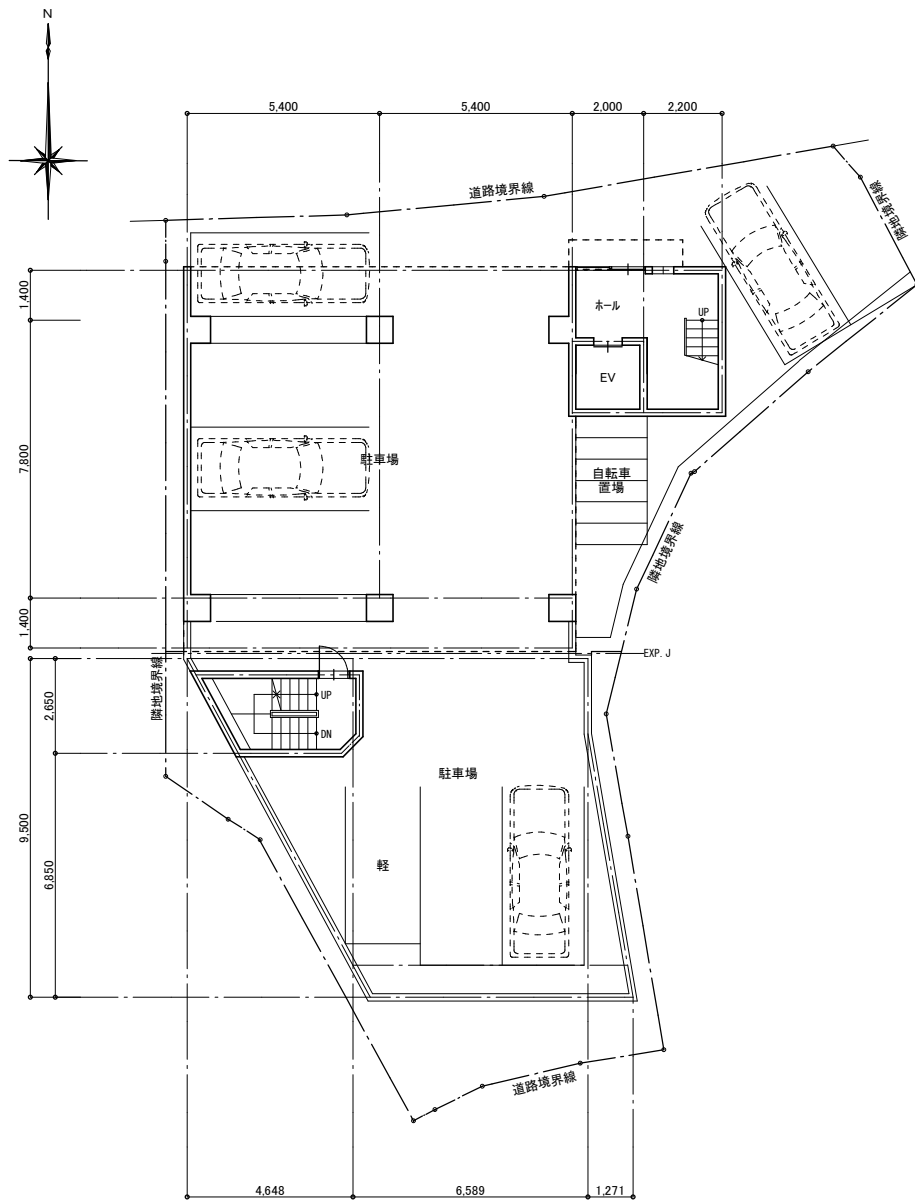


【建築概要】

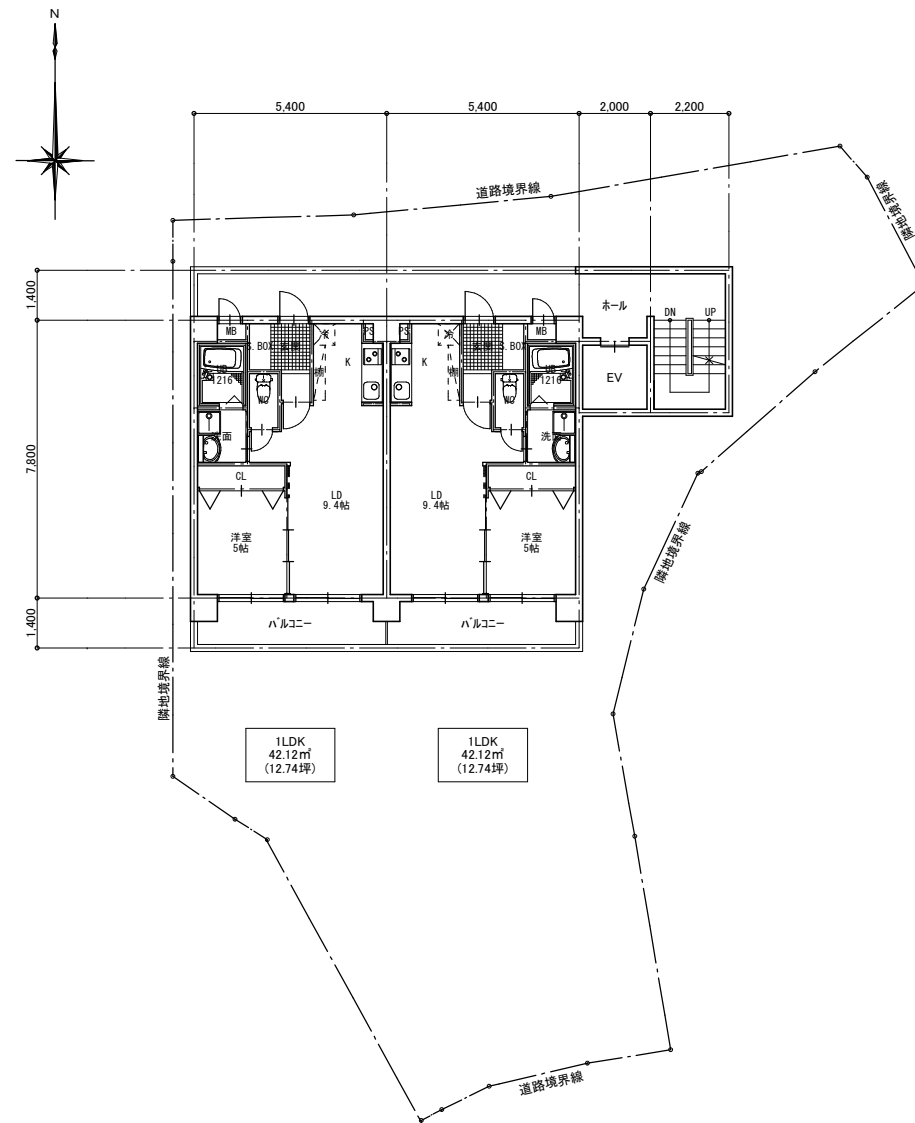
- 工事名称 (仮称)京町1丁目マンション新築工事
- 建築場所 熊本市京町1丁目
- 主要用途 共同住宅
- 用途地域 第2種住居地域
- 容積率 200%
- 建ぺい率 60%
- 敷地面積 343.00㎡
- 建築面積 205.77㎡
- 延床面積 780.32㎡ 236.05坪
- 構造規模 RC造 8階建て
- 駐車台数 11台

	床面積					
	専有面積	容積率算定用 共用面積	共用面積	駐車場面積	駐輪場面積	延床面積
5階	84.24	4.00	12.80			101.04
4階	84.24	4.00	12.80			101.04
3階	84.24	4.00	12.80			101.04
2階	84.24	4.00	12.80			101.04
1階		4.00	21.46	114.48	7.20	147.14
地下1階	64.83		13.40			78.23
地下2階	64.83		13.40			78.23
地下3階			20.54	52.02		72.56
合計	466.62	20.00	120.00	166.50	7.20	780.32

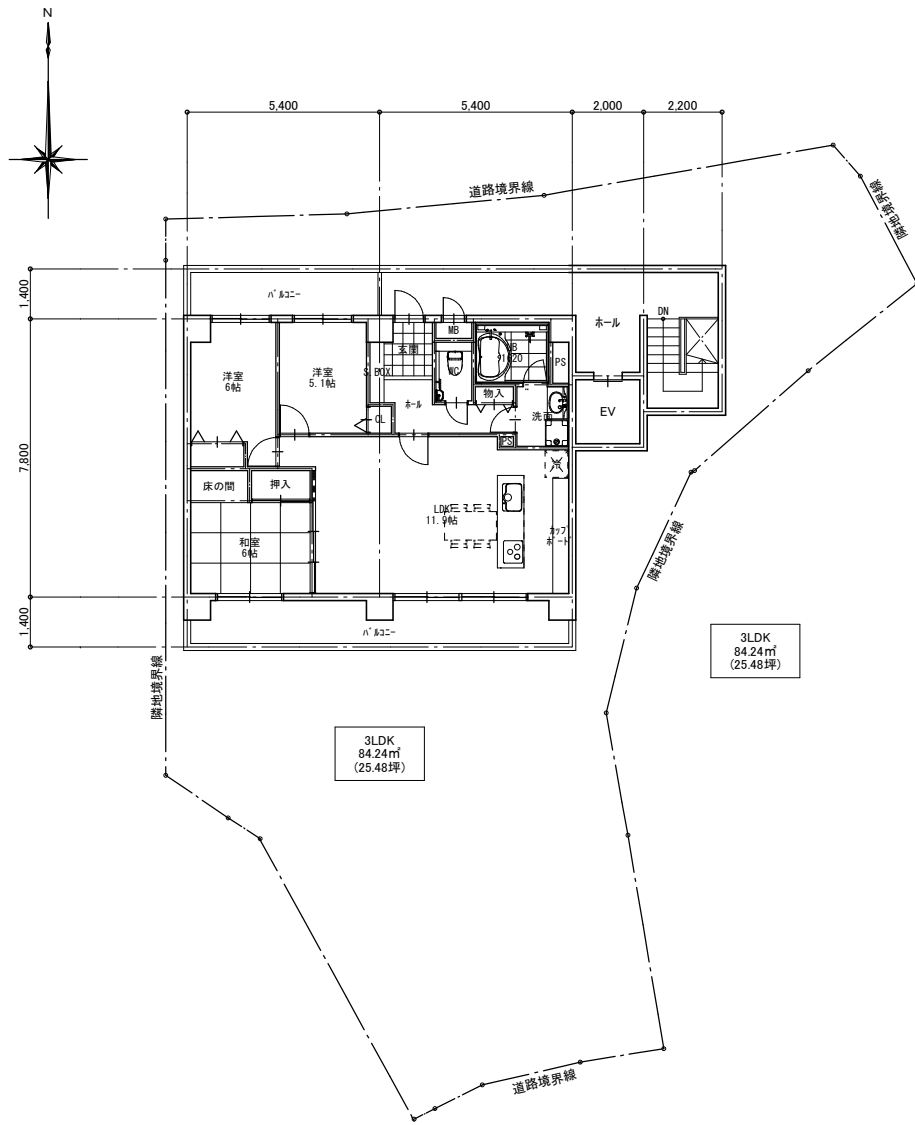
	1K	1LDK	3LDK		合計
5階			1戸		1戸
4階		2戸			2戸
3階		2戸			2戸
2階		2戸			2戸
1階					
地下1階	2戸				2戸
地下2階	2戸				2戸
地下3階					
合計	4戸	6戸	1戸		11戸



1階平面図 S=1:150



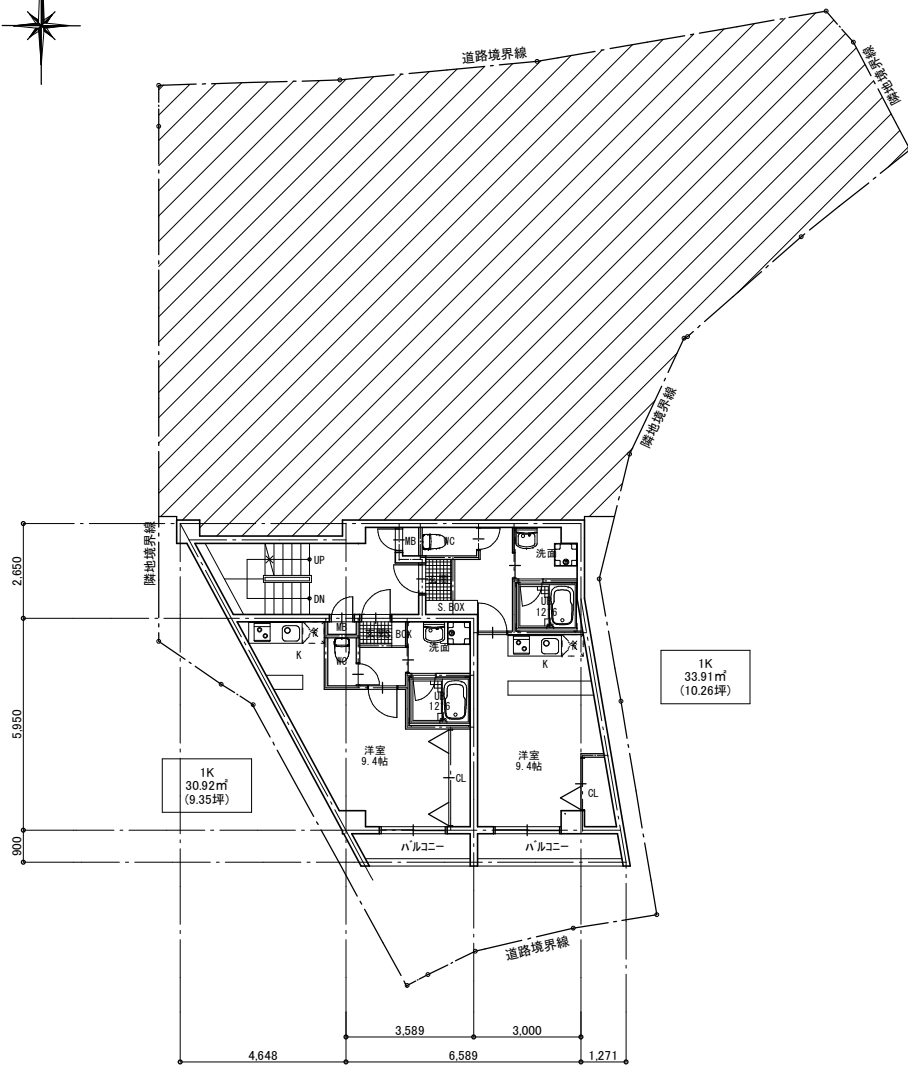
2~4階平面図 S=1:150



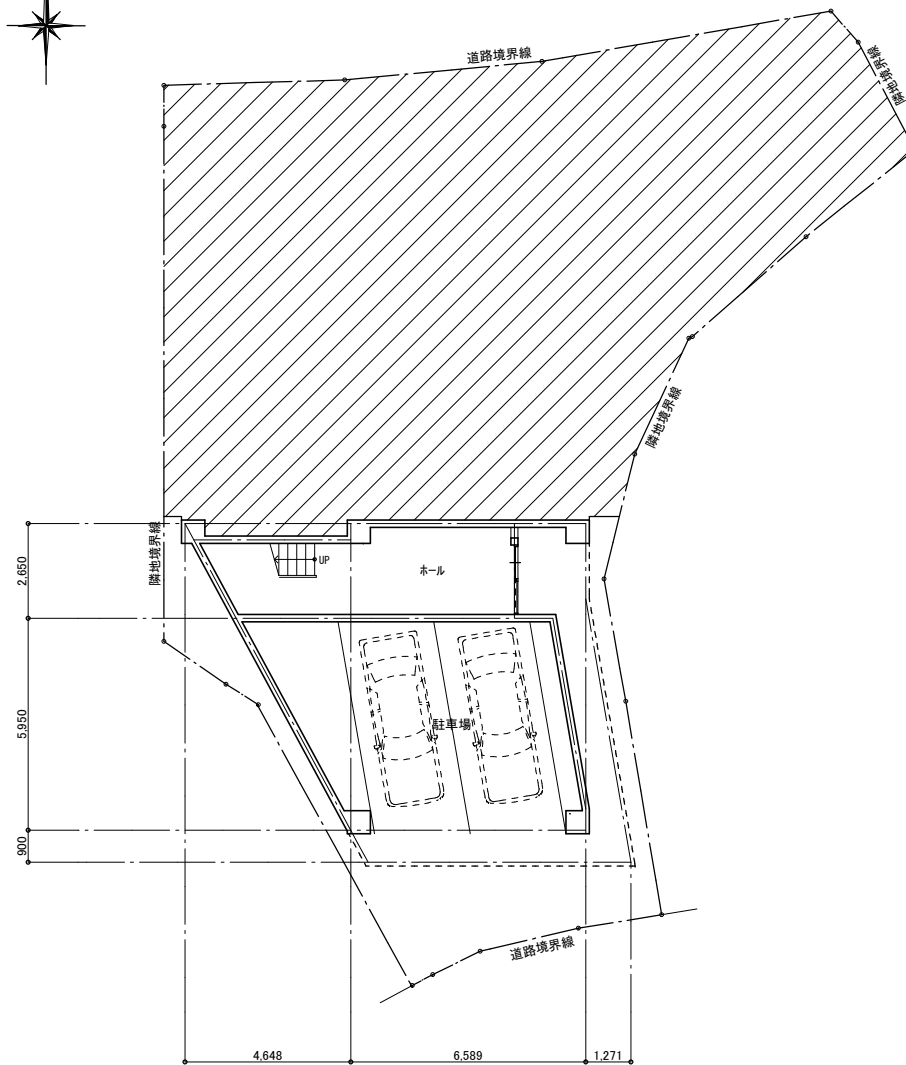
3LDK
84.24㎡
(25.48坪)

3LDK
84.24㎡
(25.48坪)

5階平面図 S=1:150



地下1・2階平面図 S=1:150



地下3階平面図 S=1:150