

# せきね 知っ得! 通信



# 4

## APRIL

# 2024



社会保険労務士法人せきね事務所 せきね FP 事務所  
〒947-0028 小千谷市城内 2-4-26 TEL0258-83-3048 FAX0258-83-3049  
メール sekinekyrs@mountain.ocn.ne.jp ホームページ <https://www.office-sekine.com>

第163号 発行：2024年4月

春ですね～！新しい出逢いの季節に心ウキウキ!!

## 令和6年度の年金額 2.7%引き上げ

年金額は、賃金や物価の変動に応じて毎年度改定が行われています。  
令和6年度の年金額は令和5年度より2.7%の引上げとなりました。この数字は直近30年間においても過去最高の上げ幅です。

例) 老齢基礎年金の満額 (20～60歳の40年間、保険料すべて納付した場合)

**R6年度 年額 816,000円(月額 68,000円)**

S31.4.1以前生まれは 年額 813,700円(月額 67,808円)

R5年度 年額 795,000円(月額 66,250円)

※R6年4・5月分(6/14支給分)より増額



## 現実には物価に追いつかず目減り…

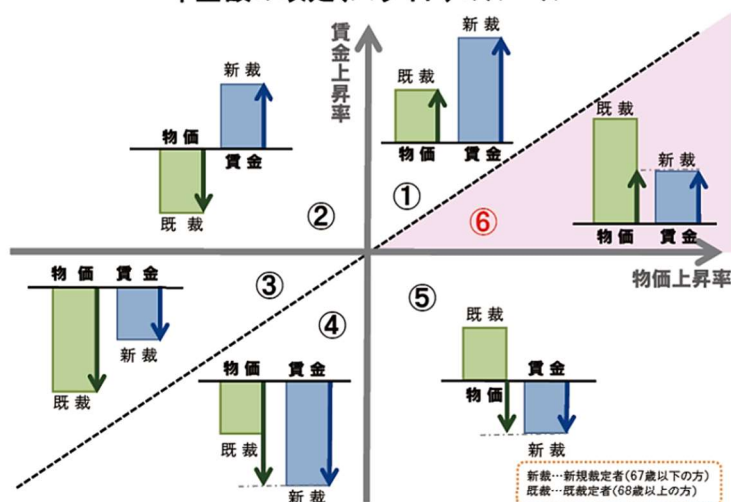
令和6年度は、年金額改定のルール上、賃金が上がり、物価はそれ以上に上がった

⑥のパターン。

名目手取り賃金変動率 3.1%から  
スライド調整率 0.4%を差し引き  
改定率は 2.7%となりました。

年金額の改定率よりも、物価上昇が上回っており、実質は目減りした状況。  
高齢世帯の生活は厳しくなりそうです。

年金額の改定(スライド)のルール



## 国民年金保険料は？

令和5年度の国民年金保険料は 16,520円でしたが、

令和6年度は **16,980円**、令和7年度は **17,510円**となりました。



## 在職老齢年金の基準額は？

厚生年金月額と月額賃金等の合計が基準額を超えると、年金の一部や全部が支給停止になる仕組みがありますが、R6年4月から基準額は **50万円**になります。

60代前半も基準額は同じですので、働くことで年金が減らされるケースは少なくなっています。

参考になれば幸いです！

# 緊急調査

## 中小企業 2024 年度

### 賃上げ実績と初任給の実態 アンケート結果

帝国データバンクは 2024 年度賃上げ実績と初任給の実態に関するアンケート結果を公表しました。(回答企業の9割は中小企業)

#### 賃上げ実績

今年の春闘は、大手企業で「満額回答」など高い水準での早期決着が相次ぐ異例の事態になっています。

中小企業は、77%が賃上げを行うとした一方、3社に2社は連合が目標とした「賃上げ率5%」を下回り、**小幅な賃上げに留まる**ことが明らかになりました。

「仕入れや水道光熱費などの固定費が上がっており**賃上げどころではない**」(小売)といった意見や「**売り上げが上がっていない**」中での賃上げは、中小企業にとってかなり厳しいものがある」(その他サービス)のように資金的余裕が少ない中小企業から賃上げに対してシビアな声があがっています。

#### 初任給の実態

新卒社員の採用がある企業に対して、初任給の金額を尋ねたところ、「20~24 万円」が 57.4%でトップ次いで「15~19 万円」が 33.3%で続きました。

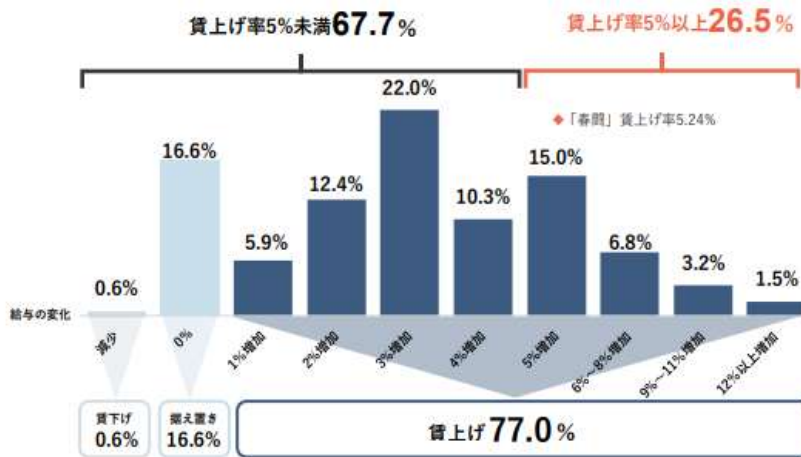
初任給が『20 万円未満』の企業の割合は 35.2%と、**3 社に 1 社**。

「求人市況を考えると、初任給を含め、賃金の増額は必須と考えているが、**仕入れ価格の高騰に対し販売価格がとて追いつかず**、特に中小企業の経営は苦しい」(機械製造)のように、初任給など賃金を引き上げたいが、経営状況により諦めざるを得ない企業もあったよう。

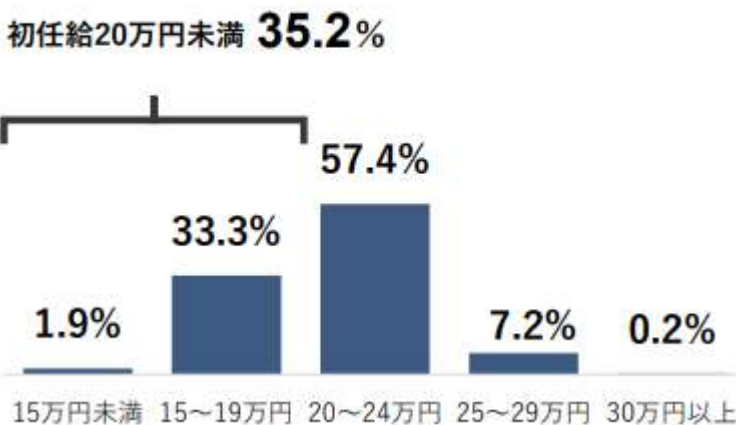
**大企業と中小企業との間での給与格差が拡大する懸念が強まっています。**

企業名	賃上げ率	初任給	
トヨタ自動車	賃上げ・賞与で満額回答	三菱重工	ベア1万4000円
ホンダ	月1万5000円	川崎重工	ベア1万4000円
日産自動車	月1万5000円	三菱自動車	ベア1万4000円
三菱自動車	月1万5000円	サントリーHD	ベア7000円
サントリーHD	ベア9000円	サッポロビール	ベア9000円
サッポロビール	ベア9000円	キッコーマン	ベア1万円
キッコーマン	ベア1万円	富士通	ベア7000円
日本航空	ベア7000円	東芝	ベア7000円
全日本空輸	ベア6000円	三菱電機	ベア7000円
伊予の工務	ベア1万3000円	シャープ	ベア7000円
		日立製作所	ベア7000円

2024 年度の賃上げ実績 (2024 年 4 月時点)



2024 年度 初任給の金額



## 66歳以降も生活のために働く人が増加

内閣府が「生活設計と年金に関する世論調査」の結果概要を公表しました。今回は平成30年に実施されており、5年ぶりの調査となりました。

何歳まで仕事をしたいか(またはしたか)	
51歳～60歳	14.8%
61歳～65歳	28.5%
66歳～70歳	21.5%
71歳～75歳	11.4%
76歳～80歳	6.1%
81歳以上	3.6%



66歳以降も働きたいという人は42.6%に上り、前回調査より5ポイント上昇しています。その理由は「生活の糧を得るため」が75.2%と最多です。

老後の生活資金の不足分を働くことでまかなうという意識の高まりがうかがえます。

また、厚生年金を受け取る年齢になったときの働き方についての設問では、「年金額が減らないように、就業時間を調整しながら会社などで働く」(44.4%)という回答が最も多くなっています。

今回の調査からは、就労、公的年金、貯蓄を組み合わせる生活設計をするという方が多いことがわかります。人口減少が加速する中で、企業としても、働く人々のこうした意識をくみ取りながら、安心・安全に働き続けられる制度を考えていく必要があるでしょう。

### ● 令和6年度の雇用保険料率（令和5年度と同率です！）

令和6年4月1日から令和7年3月31日までの雇用保険料率は以下のとおりです。

#### <令和6年度の雇用保険料率>

事業の種類	負担者	① 労働者負担 (失業等給付・ 育児休業給付の 保険料率のみ)	② 事業主負担		①+② 雇用保険料率
			失業等給付・ 育児休業給付の 保険料率	雇用保険二事業 の保険料率	
一般の事業		<b>6/1,000</b>	<b>9.5/1,000</b>	6/1,000 3.5/1,000	<b>15.5/1,000</b>
(令和5年度)		6/1,000	9.5/1,000	6/1,000 3.5/1,000	15.5/1,000
農林水産・※ 清酒製造の事業		<b>7/1,000</b>	<b>10.5/1,000</b>	7/1,000 3.5/1,000	<b>17.5/1,000</b>
(令和5年度)		7/1,000	10.5/1,000	7/1,000 3.5/1,000	17.5/1,000
建設の事業		<b>7/1,000</b>	<b>11.5/1,000</b>	7/1,000 4.5/1,000	<b>18.5/1,000</b>
(令和5年度)		7/1,000	11.5/1,000	7/1,000 4.5/1,000	18.5/1,000

(枠内の下段は令和5年4月～令和6年3月の雇用保険料率)



## 「気になる！」を勝手に情報発信コーナー

### 書籍 リカバリー・カバヒコ 青山 美智子

2024 本屋大賞ノミネート作。 著者得意の連作短編小説。モチーフとなるのは公園にある古びたカバの遊具・カバヒコには、自分の治したい部分と同じ部分を触ると回復するという都市伝説がある。公園近くのマンションの住人は、悩みをカバヒコに打ち明ける。成績不振の高校生、ママ友と馴染めない元アパレル店員、ストレスから休職中の女性など。

私が印象深かったのは「足を怪我したフリ」をした男の子、母との関係がこじれたままの雑誌編集長。みんなの痛みにやさしく寄り添う、青山ワールドの真骨頂。

「人呼んで、リカバリー・カバヒコ！…カバだけに」の決まり文句に心が和みます。



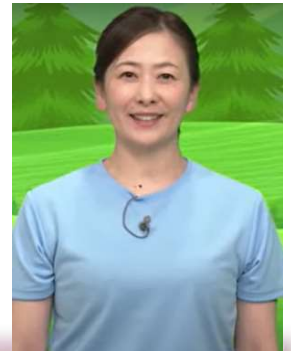
### NHK教育 テレビ体操 毎朝6:25~6:35

年のせいか、首を回すとジャリジャリ音がするし、肩こりや巻き肩、体の固さも気になってきました。

とは言え、忙しさを言い訳になかなか運動習慣が身に付きません。

しかし、朝ドラと同じようにテレビ体操を視聴予約したところ、別のことをしていても寝ていても、テレビ体操の声に促され10分だけ体操が出来るようになりました。

たった10分ですが、朝、体を動かすと気持ちが良い、少しだけ体も軽くなったように感じます。お気に入りラジオ体操第二。明日も頑張ります。



今月のさぶろく (7歳7ヵ月)  
& ろくいち (1歳)

今回の写真は  
頭から紙袋にすっぽりハマって隠れているつもり  
のろくいちくんと、たま〜に布団に入ってきて人を手玉にするさぶろくさんです。

