

せきね 知っ得! 通信

12
DECEMBER
2025

社会保険労務士法人せきね事務所 せきね FP 事務所

〒947-0028 小千谷市城内 2-4-26 TEL 0258-83-3048 FAX 0258-83-3049

メール sekinekyrs@mountain.ocn.ne.jp ホームページ <https://www.office-sekine.com>

第183号 発行：2025年12月

日頃の疲れをいやす年末年始になりますように。良い年をお迎えください。
私なりの 2025 年を振り返ってみたいと思います。

トランプ大統領 就任

トランプ関税やアメリカファーストの施策で振り回されっぱなし。年明けには、利下げを支持する次期 FRB 議長が任命されるようで、為替や株式相場、日本経済に大きく影響しそうです。これからも目が離せません。



大阪・関西万博

開幕前の懸念を覆し、目標入場者数を大きく上回る 2,900 万人が訪れ、収支も大幅な黒字で、大成功で閉幕。

「絶対に行くべき！生きているうちに万博の日本開催は最後」と熱く語り何度も訪れた身内がいる一方、「どこも混んでいて疲れ果てた」という知人らの感想を聞き、私はとうとう足を運ばずに終わってしまいました。

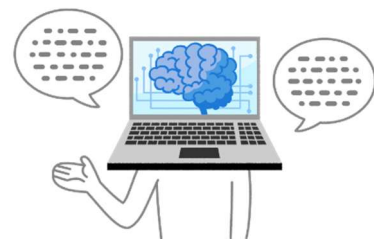


ChatGPT など AI の活用

個人的には、「ChatGPT 講座」「生成 AI セミナー」などを受講しまくり、趣味や遊びの検索やイラスト制作に楽しく活用しています。

ただ今のところ、年金や労務関係のことを調べても、いわゆる嘘や誤りが多く業務にはイマイチ使えていません。資料を読み込ませてから質問したり、回答の真偽をいちいち確かめたりする暇があったら最初から専門書や実務の情報調べた方が早い状況。

皆さんも AI が常に正しい回答をするとは思わないでくださいね。



令和の米騒動・物価高・最低賃金大幅上昇



米価の高騰には驚きました。米農家が潤えば若手の就農にもつながり良いかと思えば、そう簡単ではなく、逆に急激な値下がりも予想する声もあります。

物価高も、リアルに肌で感じる今日この頃。自治体で「おこめ券」や「商品券」が配布されるのか？など、引き続き注目です。また、今年の最低賃金

1,050 円はあまりに大幅な上昇で対応に追われました。この流れは止められませんが、覚悟と準備が必要です。

開業 20 周年

社会保険労務士として登録・開業したのが平成 17 年でしたので、気づけば今年 20 周年でした。今日のせきね事務所があるのは、皆様との素晴らしい出逢いがあったからに他ありません。これからも精進して参りますので、引き続きどうぞよろしくお願い申し上げます。



職員からのお花

トピックス

12月2日からの健康保険証の取扱い

すべての健康保険証の期限が切れ、2日からはマイナンバーカードと一体化した「マイナ保険証」か、「マイナ保険証」を持っていない場合、協会けんぽから発行される「資格確認書」で受診することになります。

「会社としては、どう対応したらいいでしょう？」という質問をよく受けますが事業所が期限切れの健康保険証を回収することは義務付けられていません。協会けんぽでは、下記のように「ご自身で廃棄」とお知らせしています。



お知らせ（令和7年11月）

令和07年11月01日

令和7年12月1日をもって、健康保険証が使用できなくなります

重要

令和7年12月2日以降、現在お持ちの健康保険証は使用できなくなります。
使用できなくなった健康保険証については、ご自身で廃棄してください。

ただ、全国の「マイナ保険証」の利用率(10月時点)は37%余りで、厚労省は混乱を防ぐため、期限切れの保険証を持ってきた場合でも3月末までは保険診療を受けられるとしています。

トピックス

中小企業庁「賃上げ・最低賃金対応支援特設サイト」を開設

近年、大幅な最低賃金の引上げが続いており、企業としては対応に苦慮するところです。そのような中、中小企業庁は、中小企業・小規模事業者への国の支援制度をまとめた「賃上げ・最低賃金対応支援特設サイト」を開設しました。

特設サイトでは、3つのステップにより、自社に合った補助金・助成金、税制優遇(賃上げ促進税制)、相談窓口(よろず支援拠点、働き方改革推進支援センター等)といった支援策をすぐに見つけられるよう工夫されています。

○ステップ1 賃上げに必要な人件費の増加分を知る

○ステップ2 商品・サービス別、顧客別の「利益」を計算し、「伸ばすべき」商品・サービスを検討

○ステップ3 賃上げ原資の確保に向けて対策を考える

ステップの流れ



時給引上げ額、勤務日数、従業員数などを入力することによって、1日、1週間、1月、1年当たりの各増加額を算出できる「人件費増加額シミュレーション」や、利益を得るための売上高等をシミュレーションできる「儲かる経営 キヅク君」など、自社の状況をシミュレーションするのに活用できるツールも盛り込まれていますので、ぜひ活用したいところです。

儲かる経営 キヅク君

検討をはじめると ▶

スポットワーク直前キャンセルをめぐる訴訟



いわゆるスポットワークには企業による直前キャンセルの問題がありましたが、それが司法の場で争われることになりました。飲食店で働くはずだった大学生が、店側のキャンセルに対して賃金を求めて提訴したのです。

◆経緯

川崎市の大学生の男性が提訴して請求した賃金額は1万4,000円でした。

男性は5月にスポットワーク最大手のタイミーを通じて東京の飲食店で働く予定でしたが、その前日にスマホでキャンセルの通知を受け取りました。



1年ほど前からスポットワークを開始し、毎回異なる飲食店で働いてきた男性にとってキャンセルは初めて。お金を貯めようとしていた男性は別の仕事を探したものの、自宅から通いやすいなどの仕事は見つかりませんでした。

それ以降も別の仕事先で直前キャンセルが3件続いた男性は、提訴に踏み切りました。

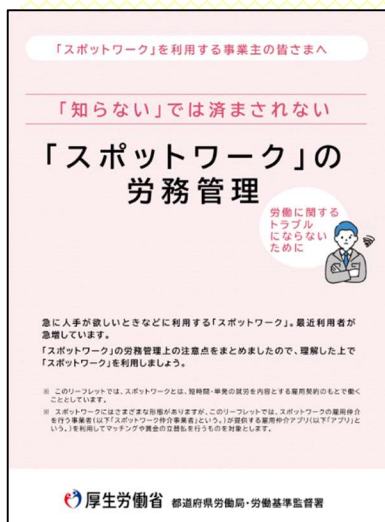
◆双方の主張

男性の原告側は、「マッチング時点で労働契約が成立したとするのが実態に即して合理的だ」などと主張。タイミーが「労働契約は出勤時にQRコードを読み込むことにより締結される」としていることについて、原告側は意図的に休業手当を支払わずにでき、労働基準法に違反するとして、賃金の支払いを求めています。



被告である飲食店の経営者は、マッチング時に労働契約が結ばれるという認識はなかったとしています。

◆厚生労働省のリーフレット



スポットワークをめぐるのは、7月に厚生労働省が「別途特段の合意がなければ、事業主が掲載した求人にスポットワーカーが応募した時点で労使双方の合意があったものとして労働契約が成立する」との留意点を示したリーフレットを出しました。

これを受けて、主要なアプリ事業者は9月に規約を見直しました。

今後、スポットワークのビジネスモデルに影響が出るともいわれている裁判の行方が注目されます。



「気になる！」を勝手に情報発信コーナー

書籍

滅茶苦茶

染井 為人

2020 年、日本中が未知のウイルスに怯えていたときが舞台。シングルライフを謳歌している 30 代女性が、孤独感からマッチングアプリを始める。そこで知り合った男性との恋愛に不穏な空気が流れる。/ 電車内で不良に堕ちた元級友に再会し、不良たちと時を過ごすようになる進学校の男子高校生。/ 老朽化したラブホテルを継ぐがコロナで経営不振にあえぐ 50 代男性。

3 人がとんでもない事件に巻き込まれる絶叫系ミステリー。

私はつい親目線で、堕ちていく男子高校生が心配すぎて読み進めるのが苦しかったです。改めて、あの頃のコロナ騒動は、ある意味「滅茶苦茶だったな」と思い出されました。



雑誌

LDK

普遊舎

LDK とは…暮らしにまつわるあらゆるモノの公正中立な商品テストを行い、広告収入に頼らず忖度なしの評価を掲載する雑誌です。

どれを買えば良いか迷うことが多いですが、この雑誌がとても参考になります。



イタリアン

モナトリエ

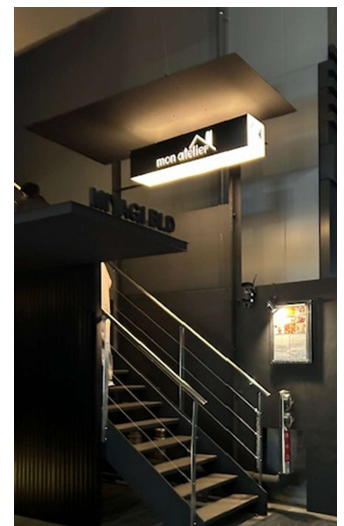


渋谷 宮益坂

年齢を重ねると、自然と旧交を温める機会が増えますよね。秋にゴルフコンペで集まったとき、渋谷でお店をやっているという同級生に会いました。調べると、芸能人がお忍びで訪れるオシャレなお店！一般人が「行った自慢」を Youtube にあげていました。

同級生特典を最大限に活かし、早速行って参りました。照明もインテリアも有名デザイナー、料理ごとに合うワインを出してくれて、最後のデザートも紅茶も素晴らしく、終始夢心地でした…。

残念だったのが、再開発で全く変わってしまった渋谷駅で迷い、おのぼりさん全開だったことです🐼



今月のさぶろく (9 歳 3 ヶ月) & ろくいち (2 歳 8 ヶ月)



お花をバックに記念撮影



冬はこたつで丸くなる...